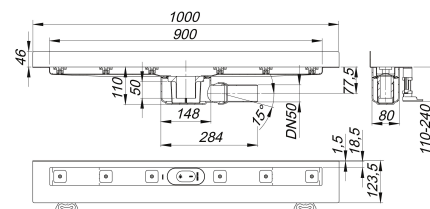
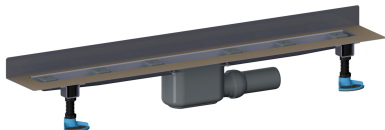


Duschrinne CeraLine W 900 mm, DN 50

Artikelnummer: 520159

GTIN: 4001636520159

Rabattgruppe: 8



Beschreibung:

Duschrinne CeraLine W 900 mm, DN 50

nach DIN EN 1253

für die Montage an der Wand

mit einem Ablaufgehäuse, Ablaufstutzen seitlich, mit Kugelgelenk, verstellbar von 0 – 15 Grad

Ausführung:

- schallentkoppelnde Montagefüße zur Höheneinstellung
- besonderer Flansch zum sicheren Anschluss an Verbundabdichtungen gemäß DIN 18534
- Geruchs- und Reinigungsverschluss, Sperrwasserhöhe 50 mm
- höhenverstellbare Justierschrauben
- Bauschutz
- Fliesenanschlag
- Rahmenklemmstück

Material:

Rinnenkörper Edelstahl 1.4301, Ablaufkörper Polypropylen, hochschlagfest

Längen 600 mm - 1100 mm geeignet für das Poresta® BFR 75 Universalrinnenboard! Mögliche Sonderausführungen für Duschrinnen CeraLine W:

- Zwischenlängen bis 1200 mm
- Flanschaukantungen an bis zu 3 Seiten
- auch mit Wandabständen passend für Natursteinbeläge bestellbar

Bitte anfragen!

Längen 600 mm - 1100 mm geeignet für das Poresta® BFR 75 Universalrinnenboard!

Ablaufleistungen nach DIN EN 1253:

Nennweite	Produktnorm	Min. Ablaufleistung nach Norm	Anstauhöhe nach Norm	Ablaufleistung bei Normhöhe
DN 50	DIN EN 1253	0,80 l/s	20,00 mm	0,8 l/s

Dallmer GmbH + Co KG · Wiebelsheidestraße 25 · 59757 Arnsberg · Tel.: +49 2932 9616-0 · Fax: +49 2932 9616-222

www.dallmer.com · info@dallmer.de

Änderungen auf Grund technischer Weiterentwicklung, Irrtümer und Druckfehler vorbehalten. Bestellungen erfolgen auf Grundlage unserer allgemeinen Geschäftsbedingungen: www.dallmer.de/agb

20.09.2024 08:06

DALLMER

Ersatzteile:

520845 Geruchverschluss CeraLine ab

523983 Stellschrauben-Set