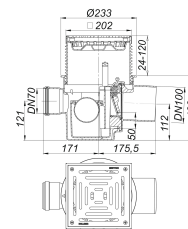


Rückstau-Kellerablauf DallSafe 200/1 SES, DN 100, 200 x 200 mm

Artikelnummer: 720214

GTIN: 4001636720214

Rabattgruppe: 3



Beschreibung:

Rückstau-Kellerablauf DallSafe 200/1 SES, DN 100, 200 x 200 mm

nach DIN EN 1253

Typ 5 gemäß EN 13564, Anwendungsbereich nach DIN 1986-100:2002-03: geeignet für fäkalienfreies Abwasser.

Ablaufstutzen DN 100 seitlich (3 Grad Gefälle)

Ausführung:

- automatisch wirkendes Ballventil
- Pendelverschlussklappe
- Handabspernung
- Geruchsverschluss, Sperrwasserhöhe 50 mm
- werkzeuglos herausnehmbare Rückstaeinheit
- Prüfrohranschluss
- Zulaufanschluss DN 70
- Bauschutzdeckel
- Aufsatz höhenanpassbar 24 – 120 mm

Material:

Ablaufkörper Polypropylen, hochschlagfest

Rückstau-Kellerablauf mit massivem Edelstahlrost und Schlammfang.

Rahmen Edelstahl 1.4301, 200 x 200 mm, Rost Edelstahl 1.4404, massiv 5 mm, verschraubt, Belastungsklasse K 3 (300 kg)

Ersatzteile:

720245 Aufstockelement