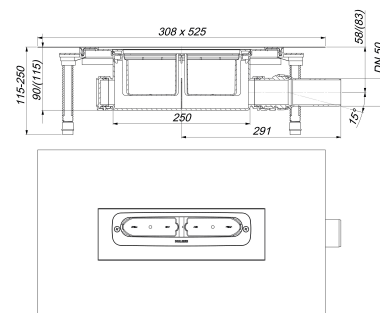
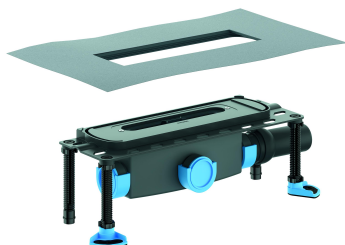


Numer artykułu: 539557

GTIN: 4001636539557

Grupa rabatowa: 11



Opis:

conforming to DIN EN 1253

for installation with shower channels CeraFloor, CeraWall, CeraFrame Individual, Zentrix, CeraNiveau and CeraFrame Liquid.

SPECIFICATION

- integrated anchors for extra grip in the screed
- flexible sealing collar for secure bonding of under-tile waterproofing
- accessories for sound insulated installation
- sound absorbing and height adjustable levelling legs
- removable trap insert, 50 mm water seal (conforming to DIN EN 1253)
- temporary blanking plate

MATERIAL

polypropylene

Wydajności odpływu zg. z:

Nominal diameter	Norma produktu	Min. wydajność odpływu zgodny z normą	Wysokość akumulacji zgodny z normą	Wydajność odpływu o wysokość akumulacji 10 mm	Wydajność odpływu o wysokość akumulacji 20 mm
DN 50	DIN EN 1253	0,80 l/s	20,00 mm	0,80 l/s	1,10 l/s